

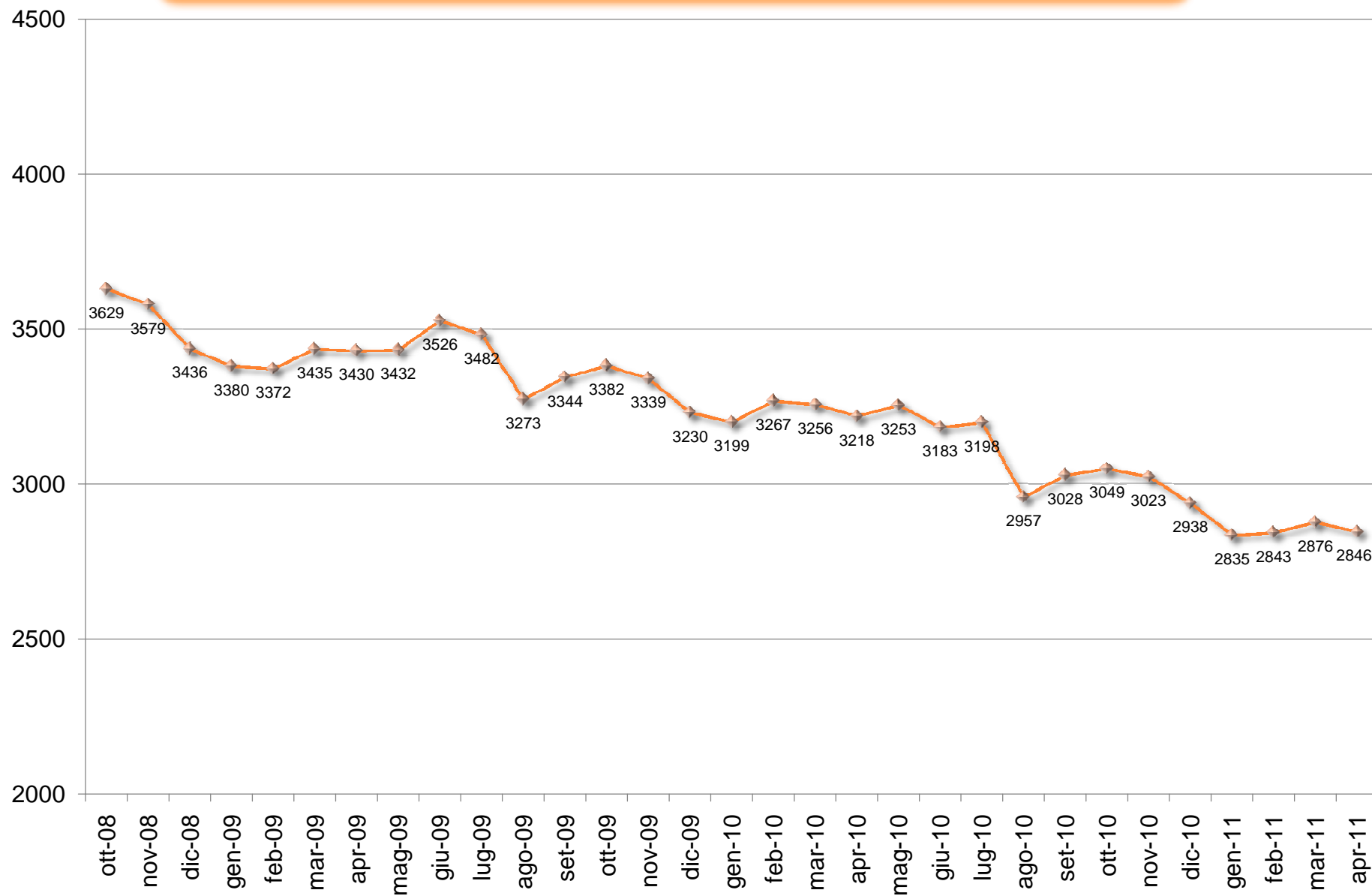
Cassa Edile della Provincia di Imperia

NUMERO MENSILE LAVORATORI

	2008/2009	2009/2010	2010/2011
ATTIVI NELL'ANNO	5147	4706	
OTTOBRE	3629	3382	3049
NOVEMBRE	3579	3339	3023
DICEMBRE	3436	3230	2938
GENNAIO	3380	3199	2835
FEBBRAIO	3372	3267	2843
MARZO	3435	3256	2876
APRILE	3430	3218	2846
MAGGIO	3432	3253	
GIUGNO	3526	3183	
LUGLIO	3482	3198	
AGOSTO	3273	2957	
SETTEMBRE	3344	3028	
MEDIA MENSILE	3459	3232	2916
DIFFERENZA OTTOBRE 2008 -APRILE 2011		-783	-21,58%

Cassa Edile della Provincia di Imperia

NUMERO MENSILE LAVORATORI



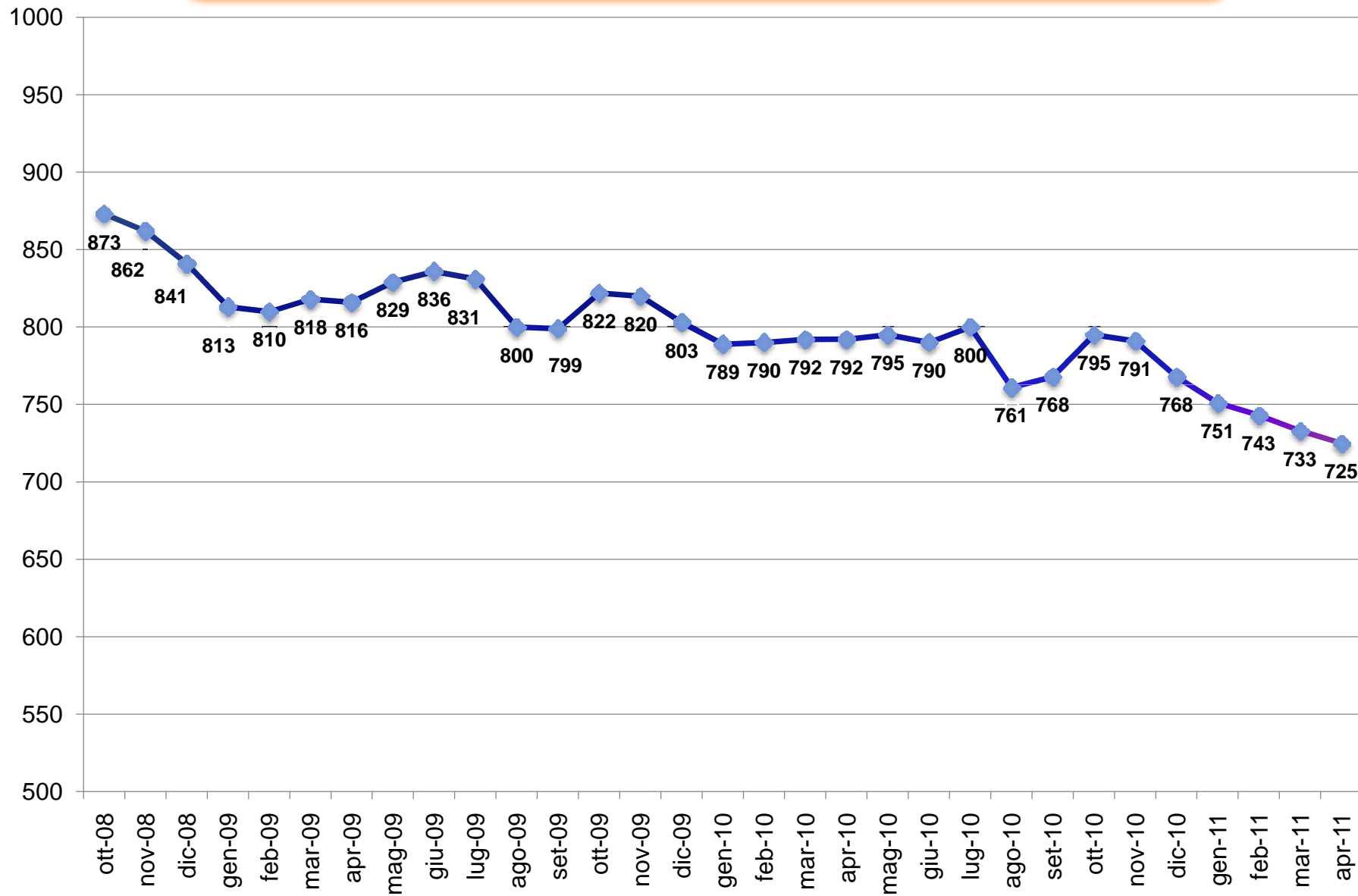
Cassa Edile della Provincia di Imperia

NUMERO MENSILE IMPRESE

	2008/2009	2009/2010	2010/2011
ATTIVE NELL'ANNO	1130	1060	
OTTOBRE	873	822	795
NOVEMBRE	862	820	791
DICEMBRE	841	803	768
GENNAIO	813	789	751
FEBBRAIO	810	790	743
MARZO	818	792	733
APRILE	816	792	725
MAGGIO	829	795	
GIUGNO	836	790	
LUGLIO	831	800	
AGOSTO	800	761	
SETTEMBRE	799	768	
MEDIA MENSILE	830	796	758
DIFFERENZA OTTOBRE 2008 -APRILE 2011		-148	-16,96%

Cassa Edile della Provincia di Imperia

NUMERO MENSILE IMPRESE



Cassa Edile della Provincia di Imperia

SITUAZIONE ORE COMPLESSIVE

ORE LAVORATE-FESTIVITA'-MALATTIA-INFORTUNIO-CIG-FERIE-RIPOSI
ANNUI-ALTRI PERMESSI-PERMESSI NON RETRIBUITI-ASSENZE

	2009	2010	2011
OTTOBRE	606.337	541.726	468.995
NOVEMBRE	553.065	535.856	491.543
DICEMBRE	585.904	566.775	545.458
GENNAIO	539.816	482.364	458.427
FEBBRAIO	494.190	476.022	422.702
MARZO	555.604	542.935	490.198
APRILE	579.490	541.128	470.843
MAGGIO	529.866	519.677	
GIUGNO	562.247	515.942	
LUGLIO	580.962	512.203	
AGOSTO	528.391	508.387	
SETTEMBRE	528.762	488.226	
	6.644.631	6.231.240	3.348.163
	proiezione fine esercizio 2011		5.670.000

DIFFERENZA ORE ESERC. 2009 - PROIEZIONE ESERC. 2011

-974.631

-14,65%