

Valutazione Ambientale
preliminare del PUC di
Sanremo

Criticità ambientali e obiettivi
Arch. Andrea Cavaliere

Sanremo, Palafiori – 2 marzo 2011

VAS



...

VAS

Procedura finalizzata a integrare le considerazioni di natura ambientale nei Piani e nei Programmi



A cosa serve??

Serve a VALUTARE gli effetti AMBIENTALI dei Piani e dei Programmi e a favorire la PARTECIPAZIONE nei processi decisionali relativi a questi strumenti di SVILUPPO.

VAS Preliminare – Elaborazione in corso

Alcuni temi ambientali

Qualità dell'aria

Natura e biodiversità

Rischio idrogeologico

Consumo di suolo



Salute della popolazione

Incolumità e tutela dai
rischi

Valorizzazione del
paesaggio

Qualità della vita



Qualità dell'aria

QUALITA' DELL'ARIA

Fattori di influenza

Le principali cause dell'inquinamento atmosferico sono da individuare prioritariamente nelle emissioni derivate dalle ATTIVITA' UMANE:

Produzione di energia

Produzione di beni

Trasporto di persone e merci

La riduzione della qualità dell'aria interessa in misura maggiore:

Le Aree urbane

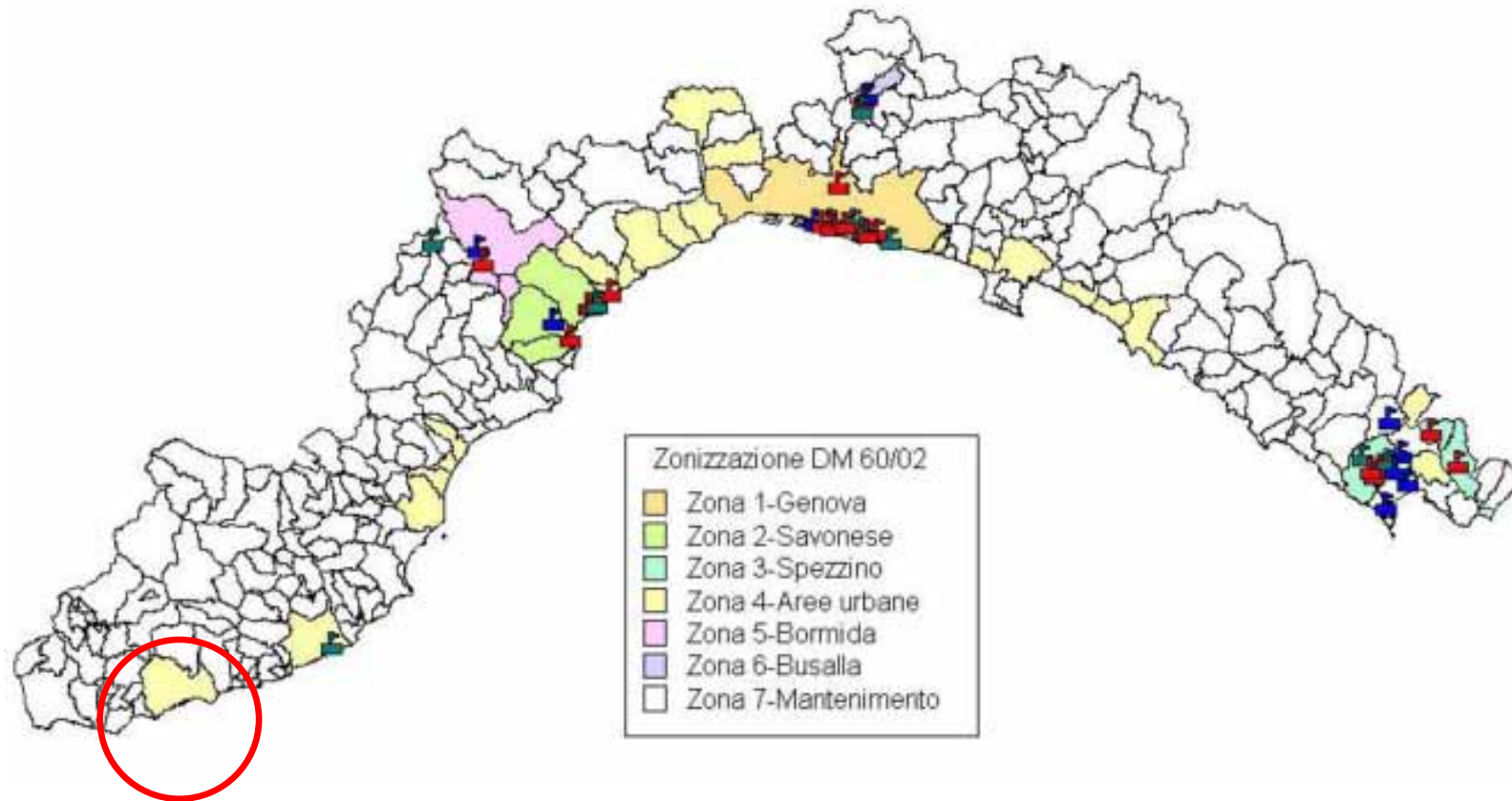
Le aree prossime alle grandi infrastrutture stradali

Le aree prossime ai poli industriali

QUALITA' DELL'ARIA

Piano Regionale di Risanamento e Tutela dell'aria

Zonizzazione regionale

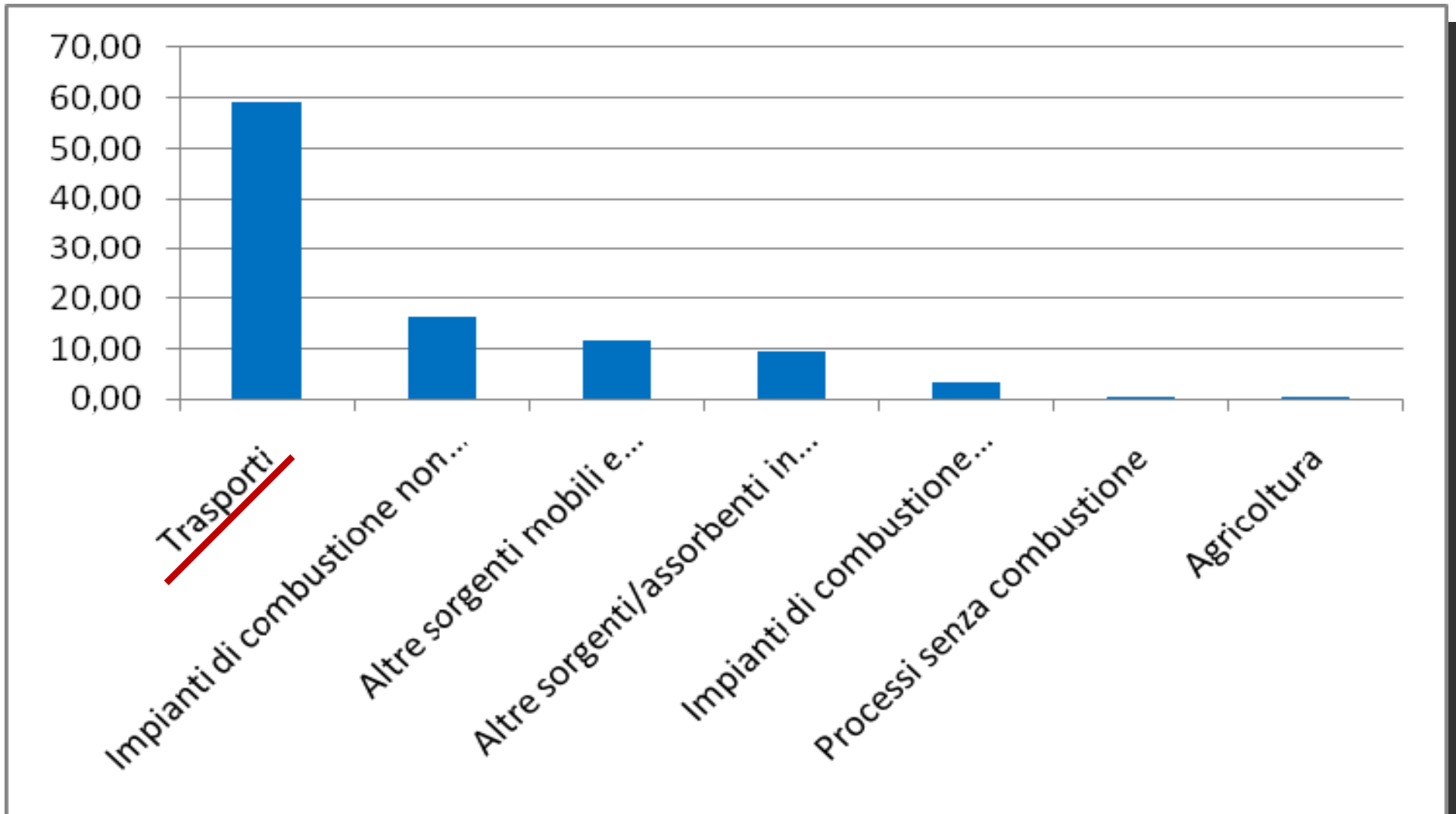


Monitoraggio degli inquinanti e report annuale
(consultabile su *Ambiente in Liguria – Arpal*)

QUALITA' DELL'ARIA

Monitoraggio inquinanti

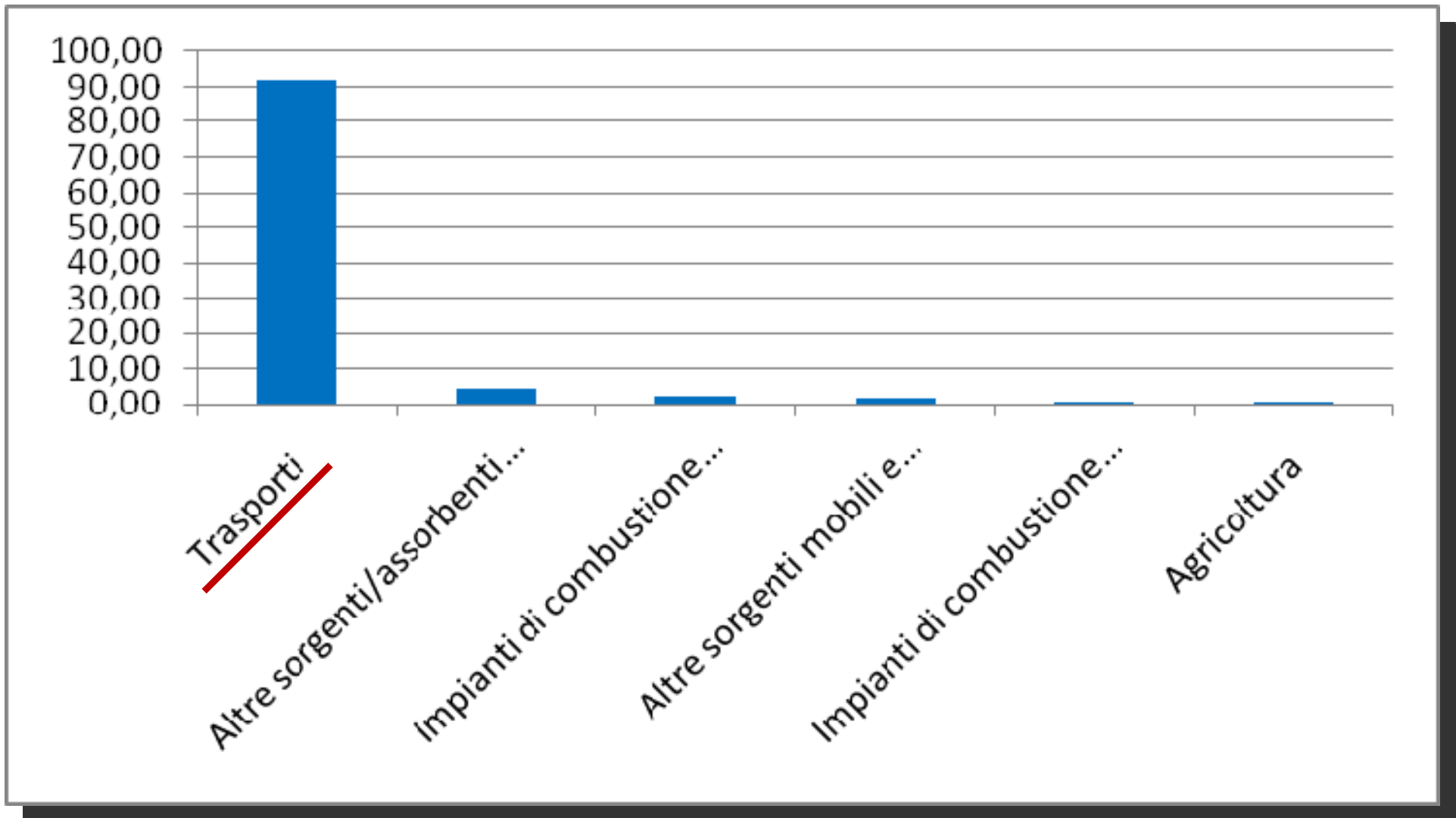
PM10 - Particolato sottile



QUALITA' DELL'ARIA

Monitoraggio inquinanti

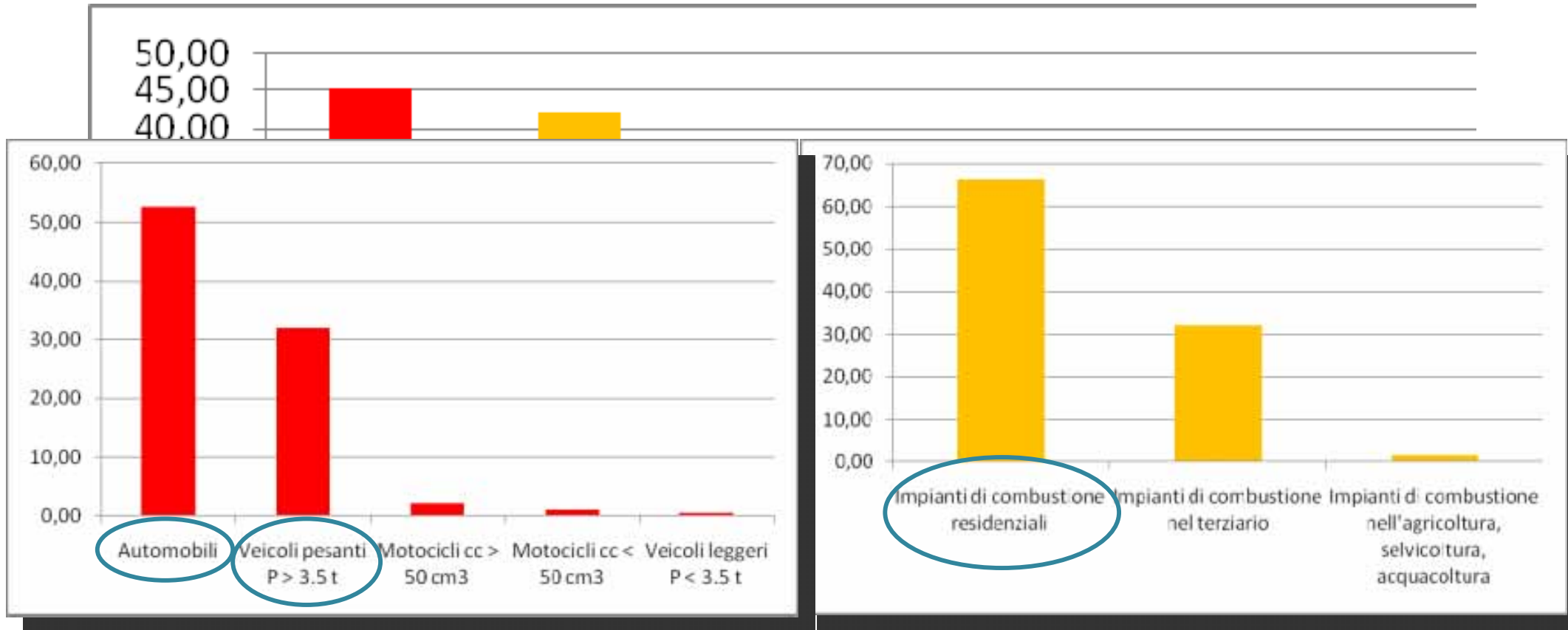
CO - Monossido di carbonio



QUALITA' DELL'ARIA

Monitoraggio inquinanti

CO2 – Anidride Carbonica



Impianti di combustione

Trattamento e smaltimento

Impianti di combustione

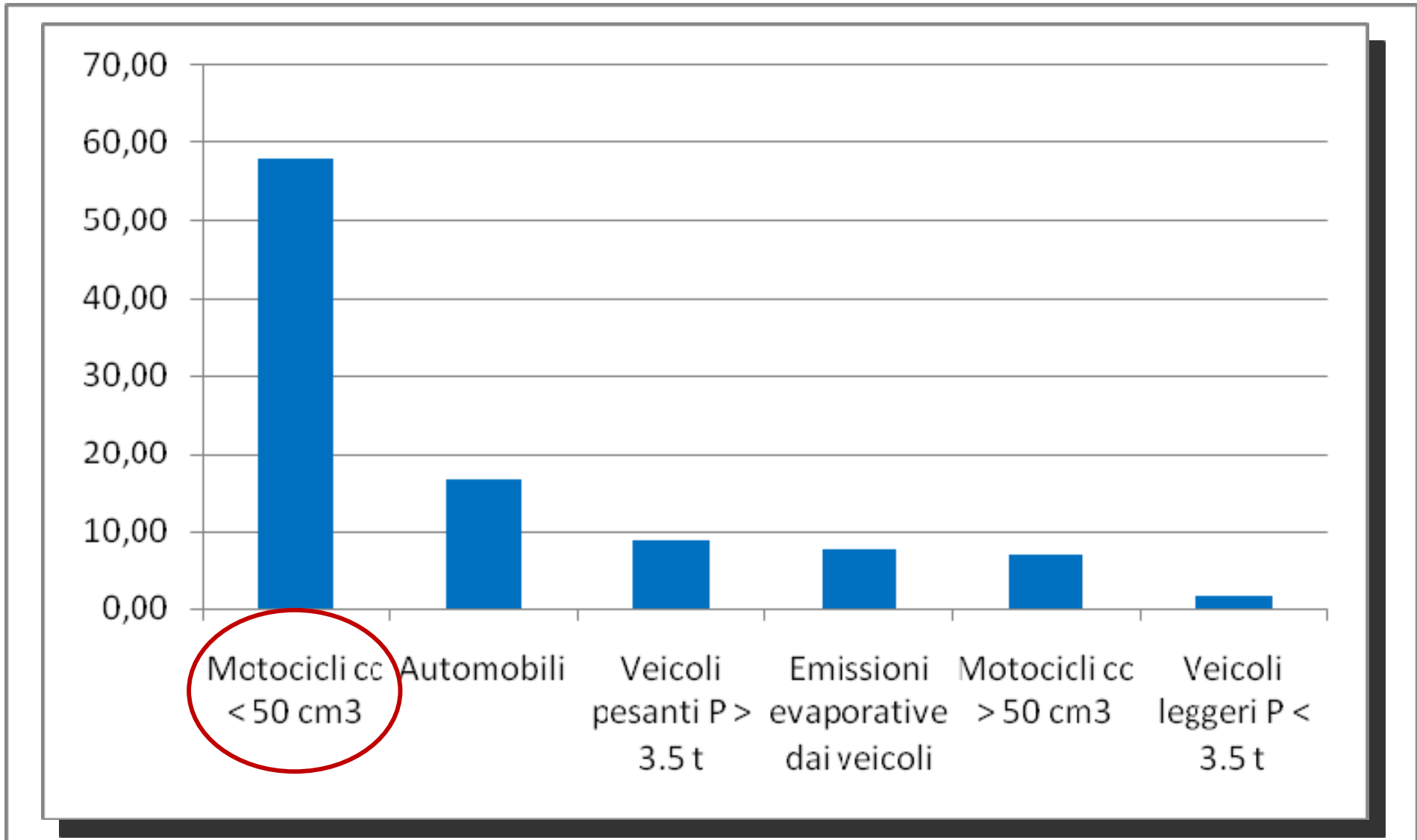
Altre sorgenti

Processi senza combustione

QUALITA' DELL'ARIA

Monitoraggio inquinanti

COV – Composti organici volatili



QUALITA' DELL'ARIA

Monitoraggio inquinanti

OBIETTIVI

Azione sul tema trasporti e viabilità: decongestionamento

Attuazione critica del PUT

Organizzazione funzionale dei percorsi di scorrimento e della sosta

Valutazione delle localizzazioni urbane (attrattori)

Azione sul tema del costruito







Miglioramento complessivo della qualità edilizia
(riqualificazione - sostituzione)

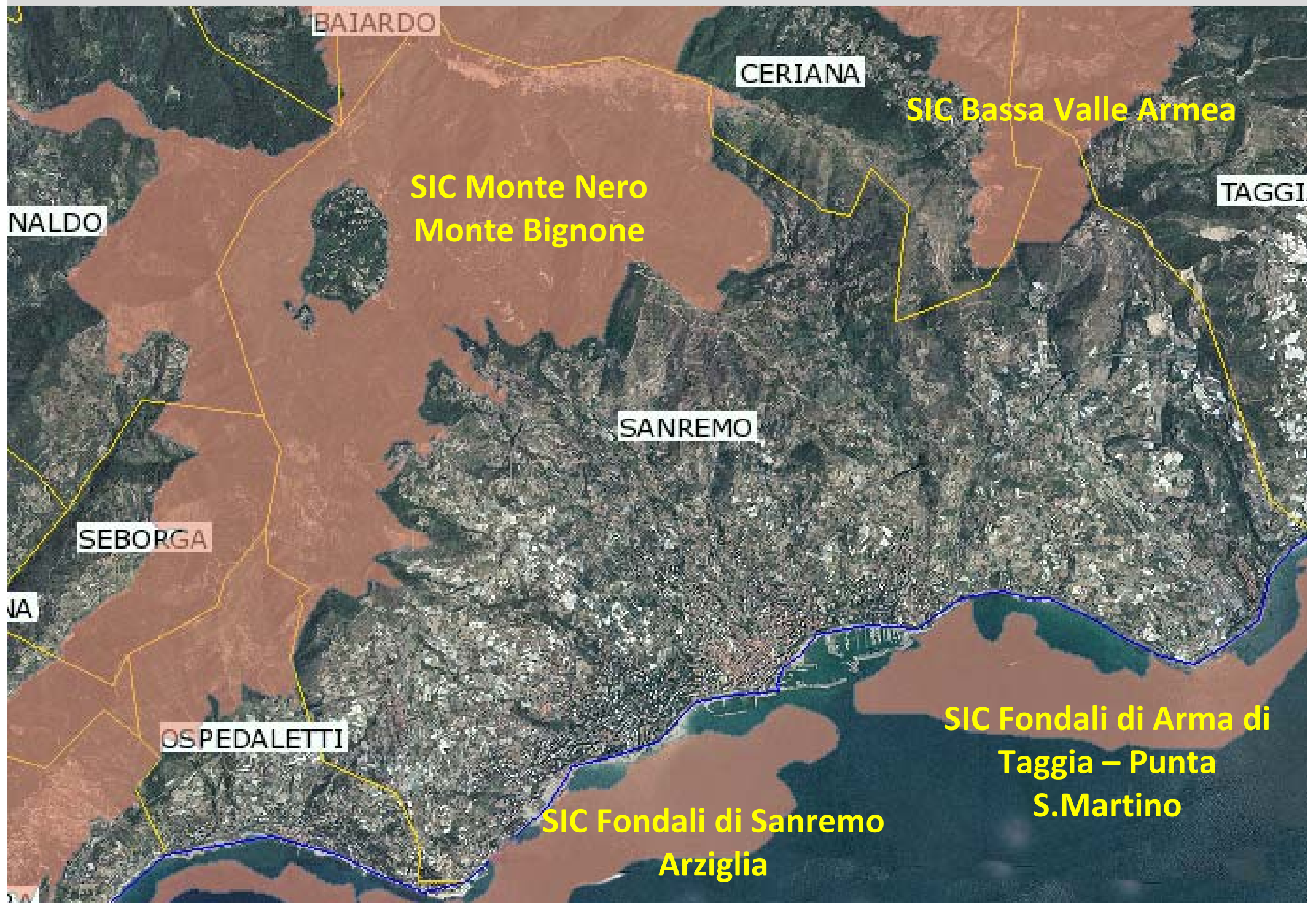


Natura e biodiversità

NATURA E BIODIVERSITA'

Come per la Liguria anche a Sanremo è in atto un miglioramento degli indici di natura e biodiversità. Aumento di superfici e specie.

TEMA	INDICATORE	DPSIR	COPERTURA TEMPORALE	COPERTURA TERRITORIALE	TREND	SITUAZIONE
BIODIVERSITÀ	<u>Numero di segnalazioni di Specie all. II dir. Habitat (dir. 92/43/CEE) sul territorio ligure</u>	Stato	2000-2008	Territorio ligure	↑	 Condizioni positive
BIODIVERSITÀ	<u>Numero di Specie presenti nel territorio ligure per Tipologia di endemismo</u>	Stato	2000-2008	Territorio ligure	↔	 Condizioni positive
BIODIVERSITÀ	<u>Numero di Segnalazioni di Specie presenti nel territorio ligure per Tipologia di endemismo</u>	Stato	2000-2008	Territorio ligure	↑	 Condizioni positive
BIODIVERSITÀ	<u>Numero di Segnalazioni di Specie per le quali le popolazioni presenti in Liguria sono considerate rare secondo specifici criteri di Diffusione</u>	Stato	2000-2008	Territorio ligure	↑	 Condizioni positive
BIODIVERSITÀ	<u>Numero di Comuni la cui pianificazione urbanistica è stata oggetto di Valutazione di Incidenza</u>	Risposte	2001-2008	Territorio ligure	↑	 Condizioni positive
BIODIVERSITÀ	<u>Numero di enti locali coinvolti in progetti di valorizzazione/salvaguardia della Rete Natura 2000 finanziati da Regione</u>	Risposte	2003-2009	Territorio ligure	↑	 Condizioni positive



BAIARDO

CERIANA

SIC Bassa Valle Armea

TAGGI

NALDO

SIC Monte Nero
Monte Bignone

SANREMO

SEBORGIA

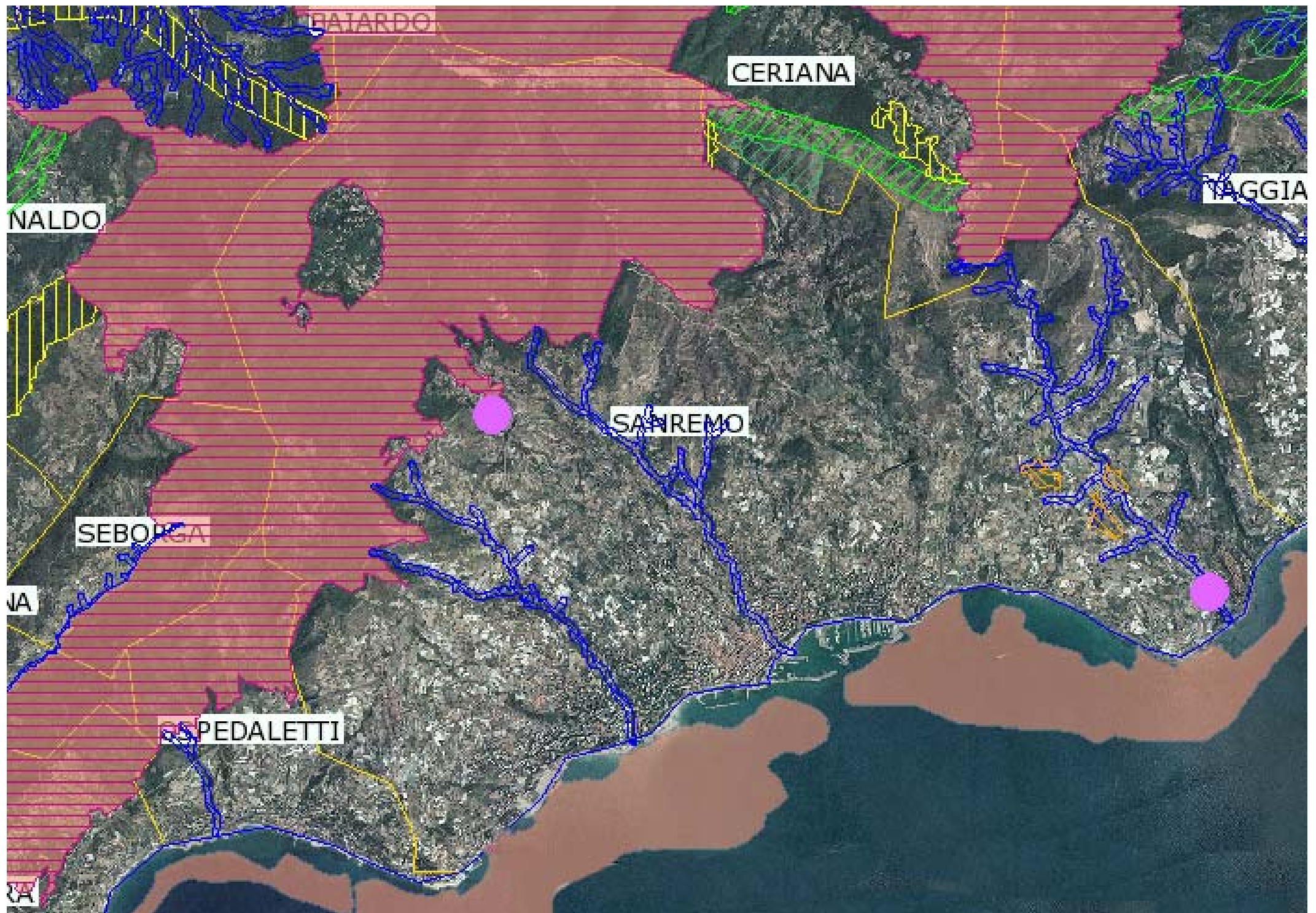
NA

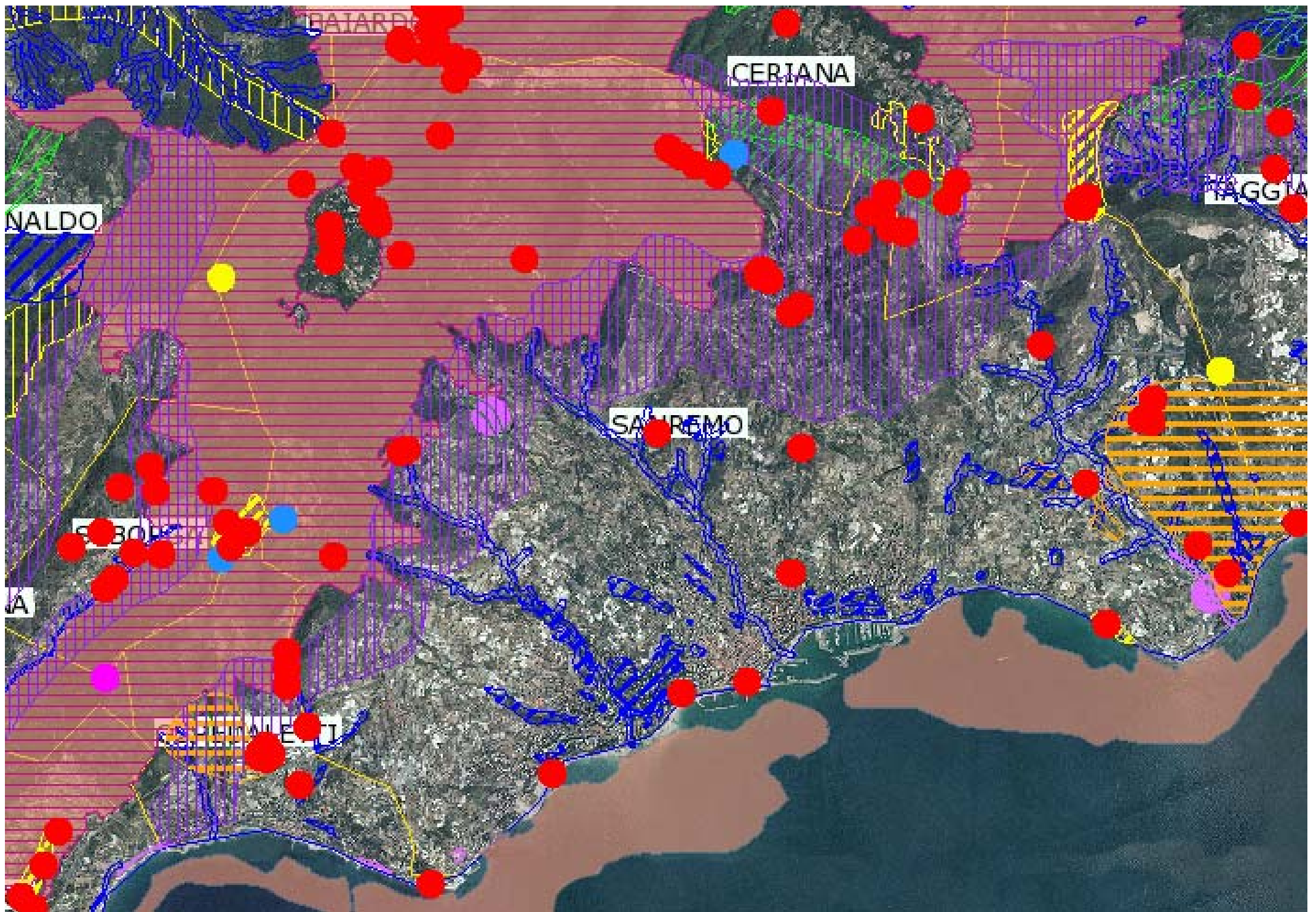
OSPEDALETTI

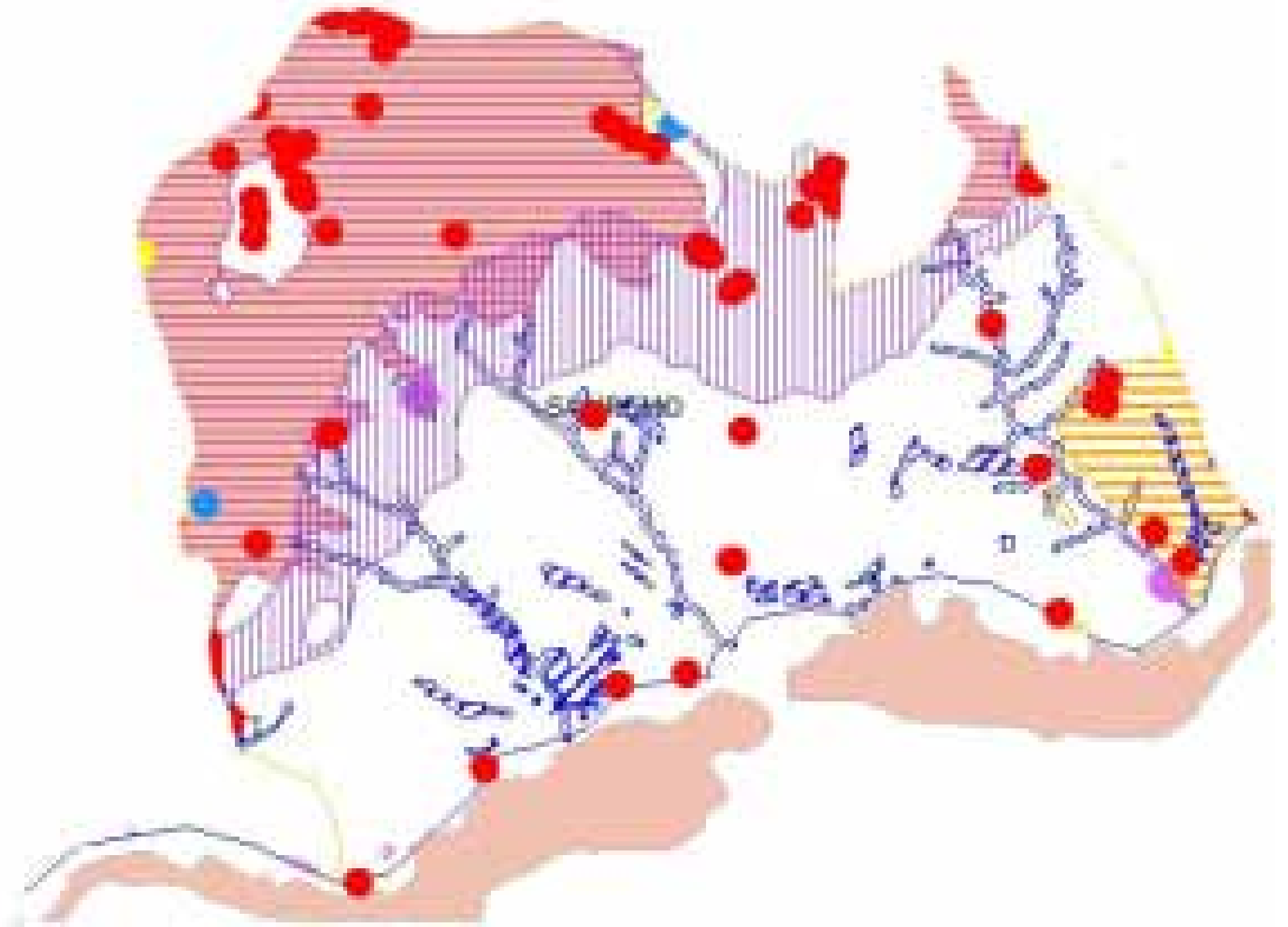
SIC Fondali di Arma di
Taggia - Punta
S. Martino

SIC Fondali di Sanremo
Arziglia

SA







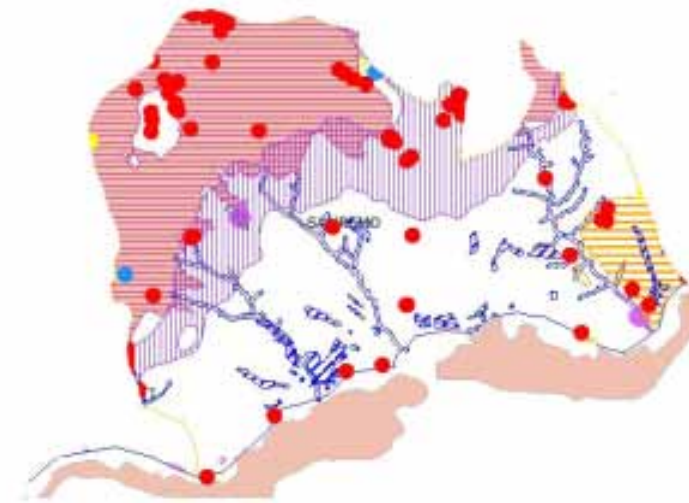
NATURA E BIODIVERSITA'

Totale superficie del territorio si Sanremo
5.550 ha

Ambiti a prevalente carattere boschivo= 2.783,3 ha (50,15%)

Aree in fase di rinaturazione spontanea = 164,1 ha

**Totale Ambiti boschivi e in fase di rinaturazione spontanea:
2.947,4 ha (53,10% del territorio)**



NATURA E BIODIVERSITA'

Obiettivi

Misure di salvaguardia e di potenziamento della biodiversità

Individuazione e tutela della Rete Ecologica Regionale

Limitazione dell'urbanizzazione nelle aree più sensibili

Misure di fruizione e di presidio

Potenziamento e valorizzazione della rete sentieristica

Identificazione di ambiti idonei da attrezzare per una fruizione compatibile (turismo di prossimità)

Programmi di manutenzione in partnership con associazionismo



Rischio Idrogeologico

RISCHIO IDROGEOLOGICO

Piano di Bacino – Autorità Regionale

Principali dinamiche critiche

Aumento della **pressione antropica** sui corsi d'acqua

Tombinatura delle aste principali con forme e sezioni molto spesso inadeguate

Trasformazione dell'attività agricola, passata da coltivazioni estensive a coltivazioni intensive specializzate in serra

Aumento esponenziale delle **serre** sui versanti con significative modifiche delle caratteristiche pedologiche e idrologiche

Progressivo **abbandono del territorio** e assenza di manutenzione

RISCHIO IDROGEOLOGICO

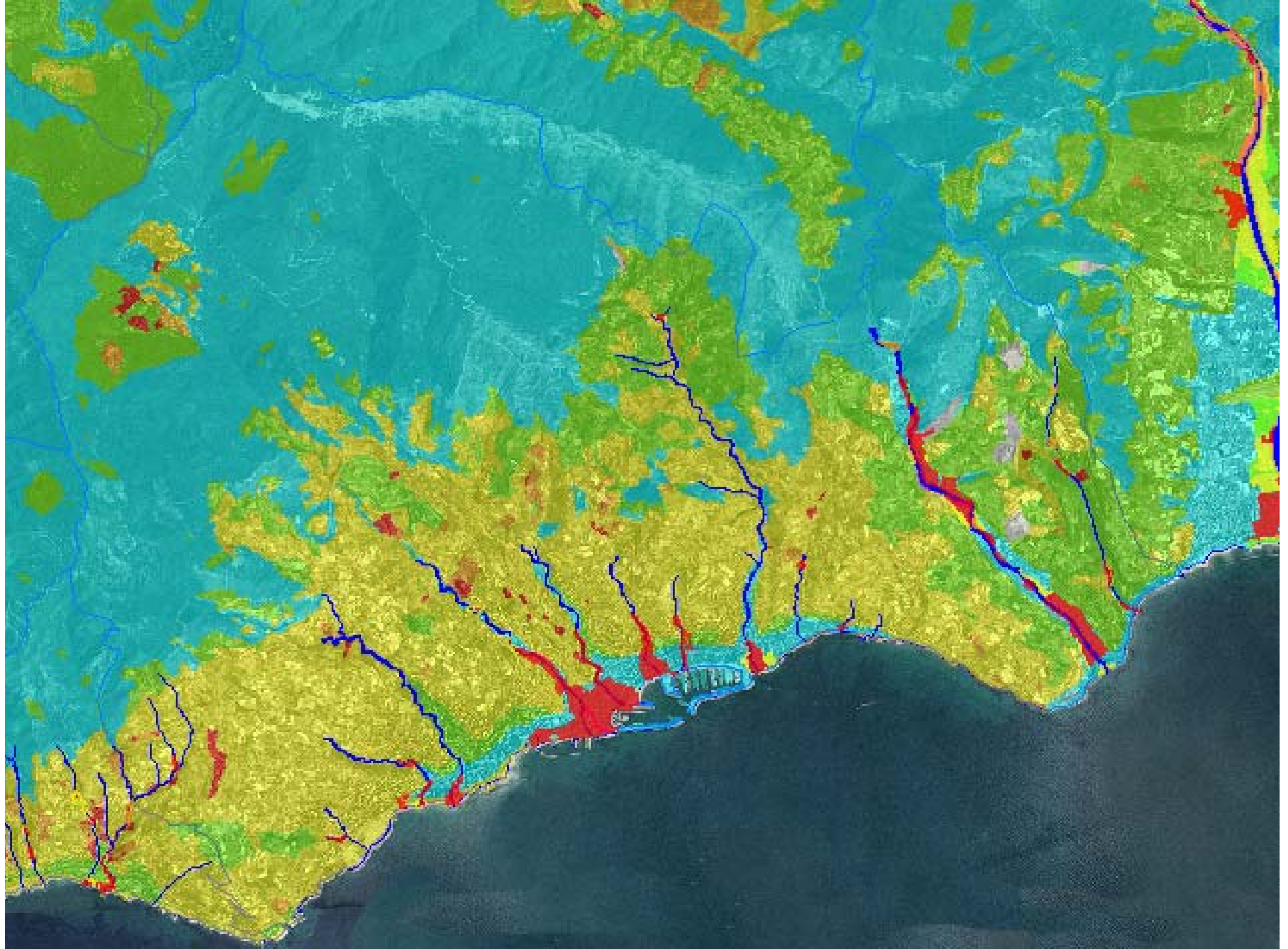
Piano di Bacino – Autorità Regionale

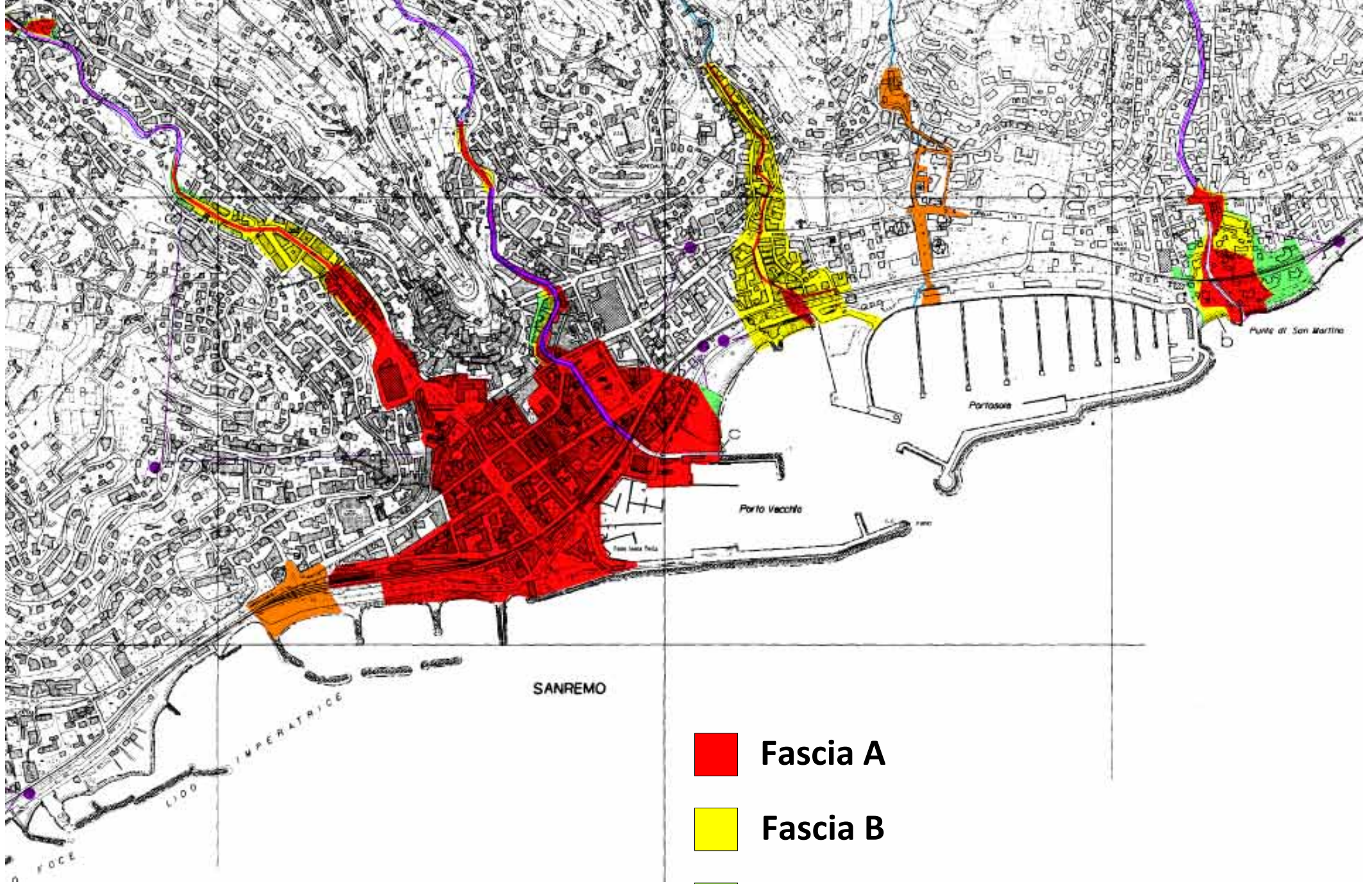
Problematiche

Diffuso **dissesto** idrogeologico

Inadeguata **regimazione delle acque** (da sistema continuo e diffuso a sistema di raccolta puntuale)

Progressiva **urbanizzazione** non regolata dei versanti
(**serre e residenze**)





RISCHIO IDROGEOLOGICO

Piano di Bacino – Autorità Regionale

Vincoli e limitazioni all'uso dei suoli

 Fascia A

 Fascia B



Regime normativo **AIN-TRZ**

NON sono consentiti:

Interventi di nuova edificazione, di ampliamento dei manufatti esistenti (eccetto restauro conservativo)

Sistemazione di aree che comportino la permanenza o la sosta di persone (eccetto aree verdi)

Manutenzione, ampliamento o ristrutturazione di infrastrutture pubbliche connesse alla mobilità esistenti

RISCHIO IDROGEOLOGICO

Piano di Bacino – Autorità Regionale

Piano degli interventi

INTERVENTI IDRAULICI

Adeguamento sezione idraulica
Rifacimento argini
Adeguamento tombinature

INTERVENTI IDROGEOLOGICI/FORESTALI

Consolidamento dei versanti
Regimazione delle acque
Miglioramento boschivo

INTERVENTI DI SISTEMAZIONE IDROGEOLOGICA E FORESTALE

- Interventi prioritari di stabilizzazione versanti ripidi
 - Interventi prioritari di stabilizzazione versanti scoscesi
 - Interventi di supporto idrogeologico e forestale versanti con dissesto idrogeologico a medio entità
 - Interventi di supporto idrogeologico e forestale versanti con dissesto idrogeologico a bassa entità
 - Interventi di stabilizzazione idrogeologica in fase di manutenzione
 - Interventi del settore verde in ordine al Piano
 - Interventi di riassetto di spazi aperti del suolo "privati"
 - Interventi di miglioramento paesistico
- IG/schedati** Interventi entro SC con scheda di compatibilità ambientale
- LMTE DEL SIC IT1015806 "MONTE NERO - MONTE BIGNONE"**

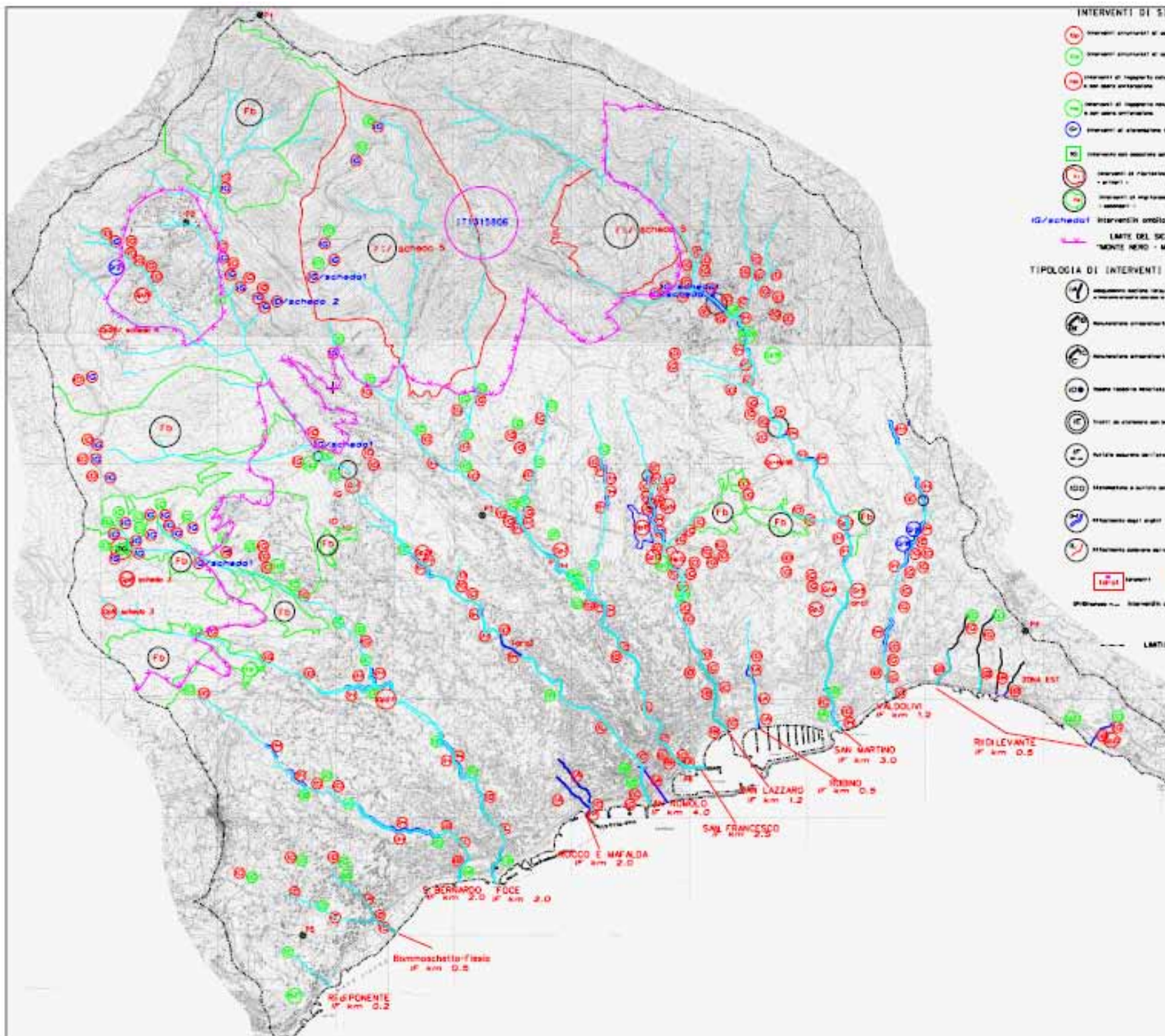
TIPOLOGIA DI INTERVENTI IDRAULICI TIPO I

TIPOLOGIA DI INTERVENTI IDRAULICI TIPO I	INTERVENTI PRIMARI	INTERVENTI SECONDARI
Modifica sezione canale ad attraversamento urbano o dissesto del canale		
Modifica attraversamento fissa a pareti		
Modifica attraversamento struttura aperta		
Ponte tabacca esistente		
Ponte di sostegno del canale		
Ponte a sbalzo del canale per via d'acqua		
Sostituzione a sbalzo con ponti a sbalzo		
Sostituzione degli argini		
Rafforzamento esterno della sponda del canale con opere di sostegno		

Interventi Interventi

IG/schedati Interventi entro SC con scheda di compatibilità ambientale

--- LIMITE DELL'AMBITO DISACHO



REGIONE LIGURIA
PROVINCIA DI IMPERIA

AUTORITÀ DISACHO DIRIGENTE REGIONALE
PROVINCIA DI IMPERIA

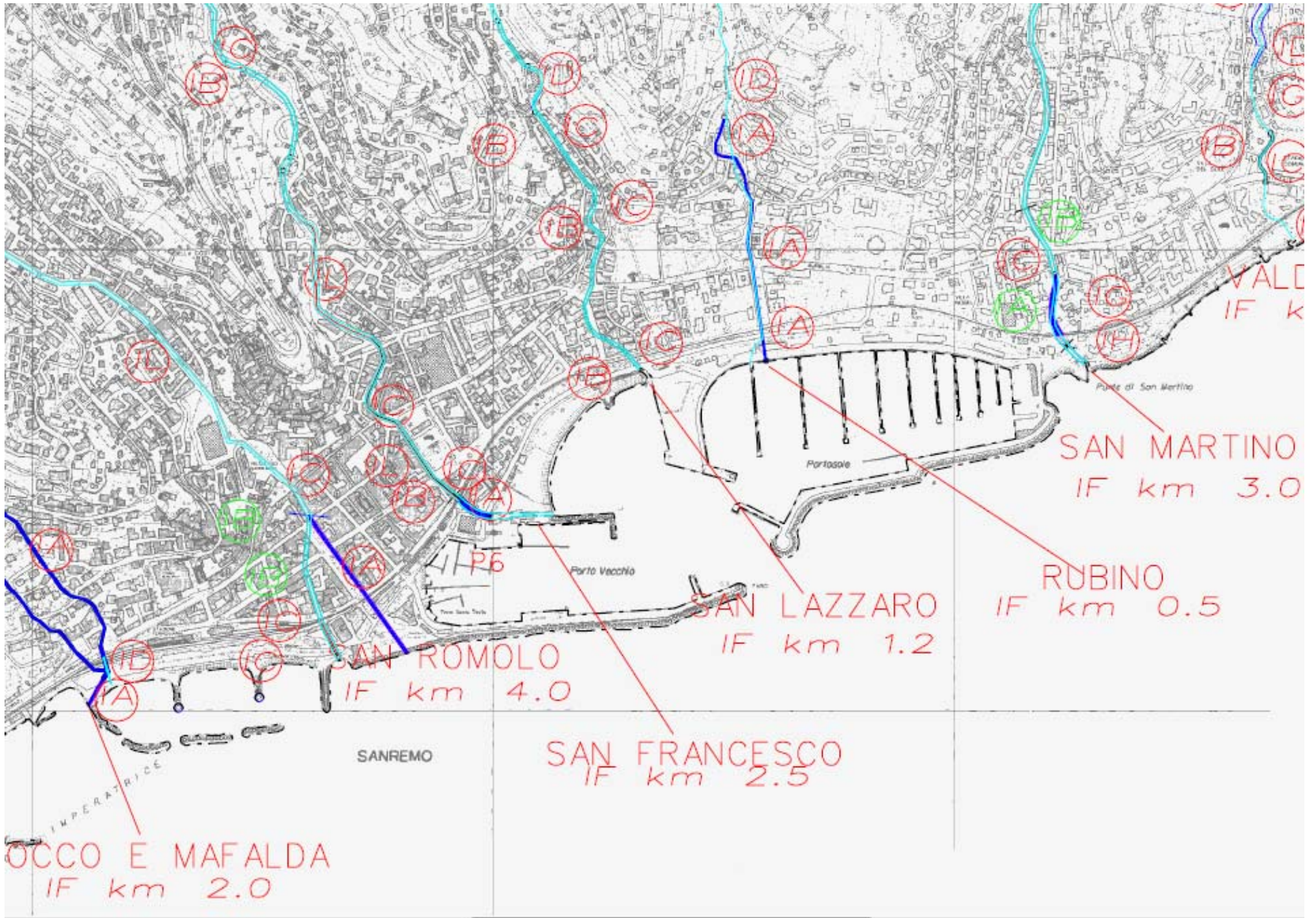
PIANO DISACHO
ZONA SANDRIMERE
STRALZE REGIONALI LA DIFESA ENERGETICA E IDROGEOLOGICA

AMBITO N.3 SAN FRANCESCO
TAV. N.17

CARTA DEGLI INTERVENTI

PROVA
IMPERIA 2008/2012
IN 2011/2012
IMPERIA 2012/2014
IMPERIA 2014/2016
IMPERIA 2016/2018
IMPERIA 2018/2020

IN TUTTI I PUNTI DELLA REGIONE LIGURIA
ANNO 11/2000



RISCHIO IDROGEOLOGICO

Piano di Bacino – Autorità Regionale

Obiettivi

Superamento delle principali situazioni di rischio

Individuazione di opportune misure e strumenti per favorire la realizzazione degli interventi di messa in sicurezza attraverso partnership pubblico/privato (città pubblica).



Consumo di suolo

CONSUMO DI SUOLO

Problema ambientale

Il consumo di suolo e' un tema ambientale fondamentale.
Il suolo svolge un ruolo chiave nell'ecosistema:

REGOLAZIONE IDRICA

(ciclo dell'acqua e sicurezza idrogeologica)

FUNZIONE PRODUTTIVA PRIMARIA

REGOLAZIONE CLIMATICA

La Liguria è una delle regioni italiane più antropizzate, nonostante l'80% del territorio sia a RISCHIO IDROGEOLOGICO.
Sanremo non si discosta...



Image © 2011 DigitalGlobe

© 2010 Google









CONSUMO DI SUOLO

Qualche numero...

Totale territorio di Sanremo = 5.550 ha

Serre= 244,6 ha (4,40% totale) (come S.stefano al mare...)

Ambiti a prevalente carattere boschivo (ambito paesaggistico)
2.783,3 ha (50,15 %)

Ambito a prevalente carattere agricolo (ambito paesaggistico)
1.751,5 ha

Serre su ambito a prevalente carattere agricolo = 13,95%

Conclusioni

Tema	Analisi	Risposta
Qualità aria	Inquinamento da: traffico veicolare riscaldamento	Azioni sulla viabilità Qualità spazio urbano
Natura/Biodiversità	Dotazione in aumento Qualità da migliorare	Tutela e valorizzazione Fruizione compatibile
Rischio idrogeologico	Instabilità diffusa Impermeabilizzazione Limitazioni	Riduzione del rischio Gestione urbanizzazione Partnership
Consumo di suolo	Dispersione edilizia Serre	Riequilibrio insediativo Gestione serre